

La vida política y la sociedad de la antigua Grecia

Mapa de Grecia



Esparta:

- Sociedad.
- Política.
- Educación.



Sociedad Espartana:



Εσπάρτιατας

εσπάρτιάται ο Όμ ().

ESPARTIATAS

ος (Περίοικοι).

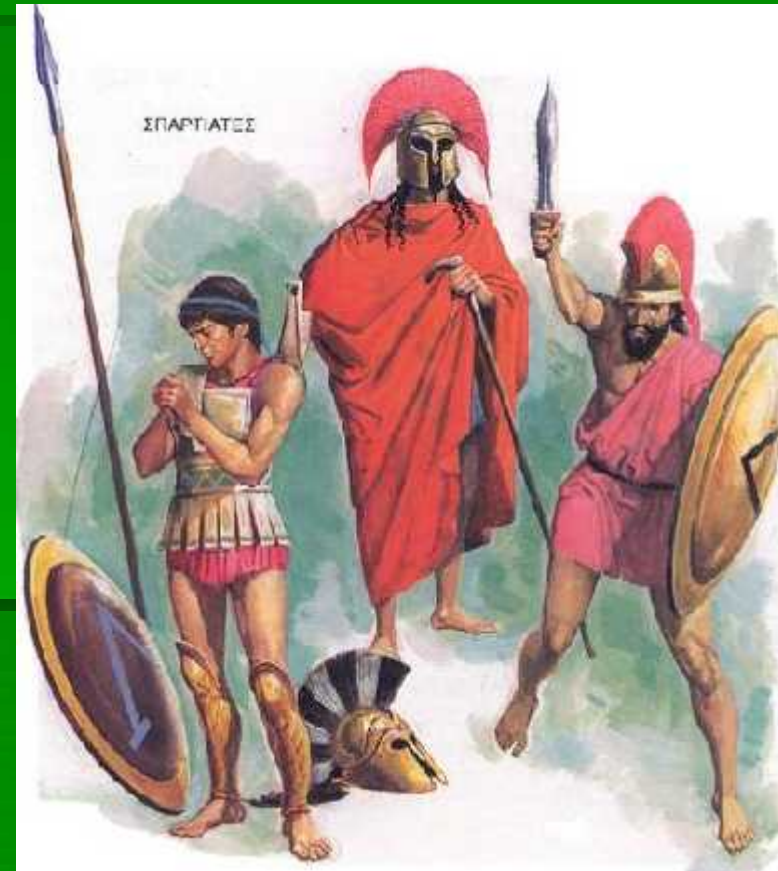
PERIECOS

ΤΕΣ).

ILOTAS

Sociedad espartana:

- **Espartiatas (Σπαρτιάται υἱοί)**: era la clase privilegiada porque poseía tierras, tenía derechos políticos y se encargaba, por tanto, de dirigir la ciudad ocupando los cargos públicos.

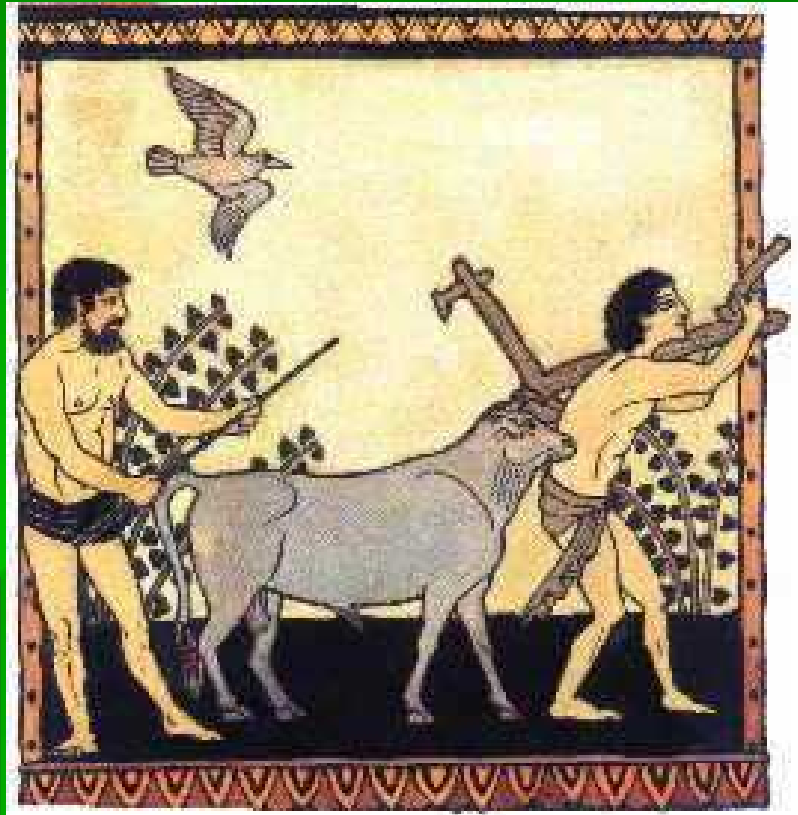


Sociedad espartana:

- **Periecos** **επίοικοι**: son personas libres que habitan en la periferia, en los alrededores de Esparta



Sociedad Espartana:



- **Iotas (Εἰλωτες):** eran los descendientes de los primitivos habitantes de la zona sometidos por los invasores espartanos. Eran los esclavos y pertenecían al Estado.

Sociedad espartana:

- El *hoplita* (ὄπλιτης) era un ciudadano-soldado de las ciudades estado de la Antigua Grecia.



Política espartana:

- •Diarquía (Διαρχία): dos reyes (— σιλεῖς).
- Gerousía (—).
- Apella (Απέλλα) .
- Éforos(“Εφορο).

Política espartana:

- **Gerousía**
().
estaba
compuesta por
los dos reyes y
veintiocho
varones
mayores de
sesenta años.



Política espartana:

- **Apella (Ἀπέλλα) : era la asamblea o reunión de todos los espartiatas mayores de treinta años.**



Política espartana:

- **Éforos(“Εφορο).**
Eran los encargados de la formación militar de los jóvenes, con lo que su poder sobre el ejército también era notable.





2 REYES

Forman parte de *gerusia*
Descienden de 2 familias:
Agíadas y *Euripontidas*
Funciones religiosas y militares

5 ÉFOROS

Vigilaban los reyes
Cargo por un año – presiden la *gerusia*

APELLA

Asamblea popular de ciudadanos
(los *hoplitas*)
Votaciones por aclamación
Acepta las sugerencias de *gerusia*

GEROUSÍA

Consejo de ancianos
30 personas + 60 años (2 reyes)
Propone proyectos para aprobar en la *apella*
Órgano más importante

elegidos por
aclamación popular

EJÉRCITO

Dirigido por los reyes
Armado por *hoplitas* y *periecos*



Atenas:

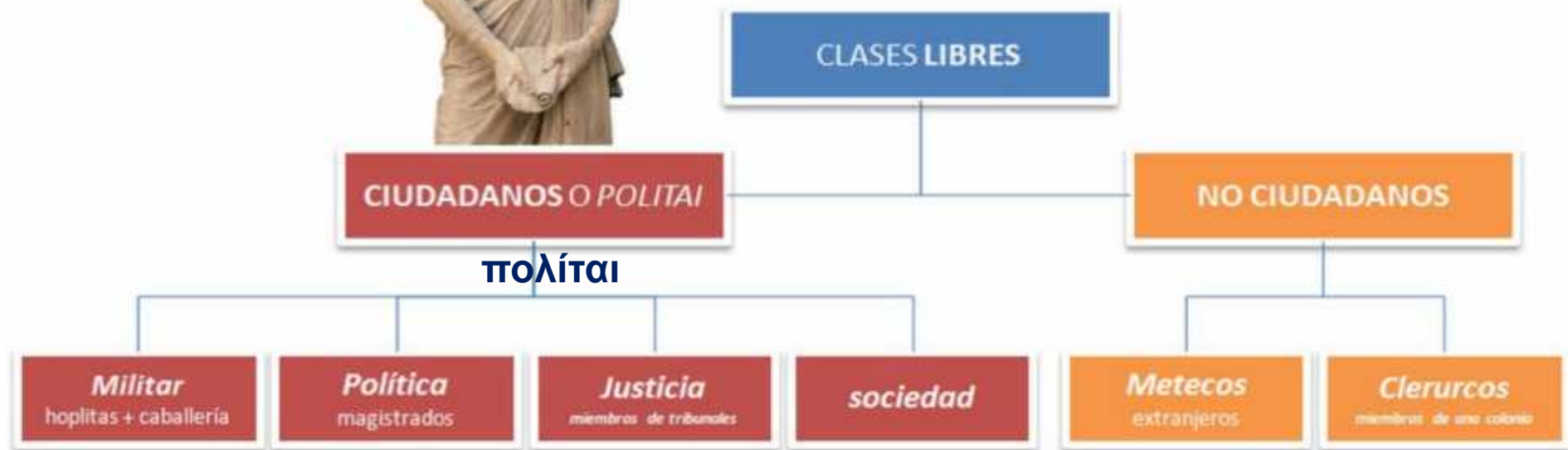


Sociedad Ateniense:



clases sociales en

ATENAS



πολίται

CLASES NO LIBRES

ESCLAVOS

δοῦλοι

Política Ateniense:

- Cuatro etapas:
 - a) Monarquía y Oligarquía.
 - b) Timocracia.
 - c) Tiranía.
 - d) Democracia.

Política ateniense:

- a) Monarquía y Oligarquía. Atenas fue gobernada por una monarquía: existía un rey (basileo), elegido de entre la clase aristocrática y que ocupaba el trono de forma vitalicia.

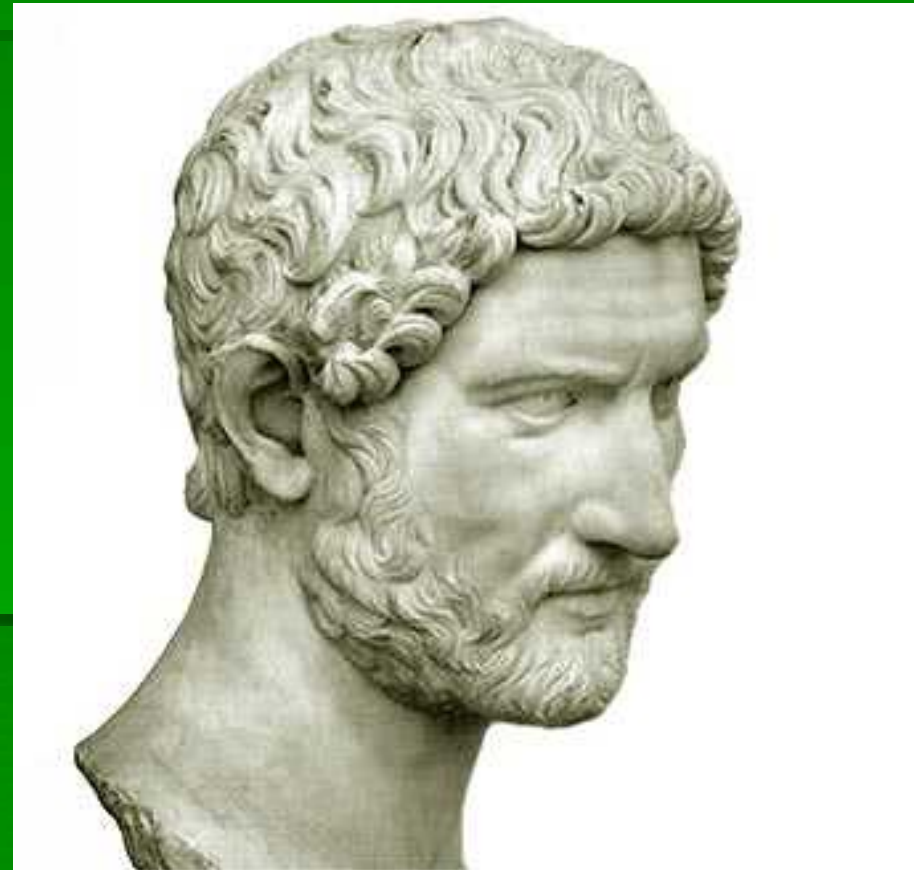
Política ateniense:

b) Timocracia. En el año 594 a. C. Solón es elegido arconte y, ante la creciente discordia entre la aristocracia y el pueblo, decide acometer una reforma total del estado ateniense.

Política ateniense:

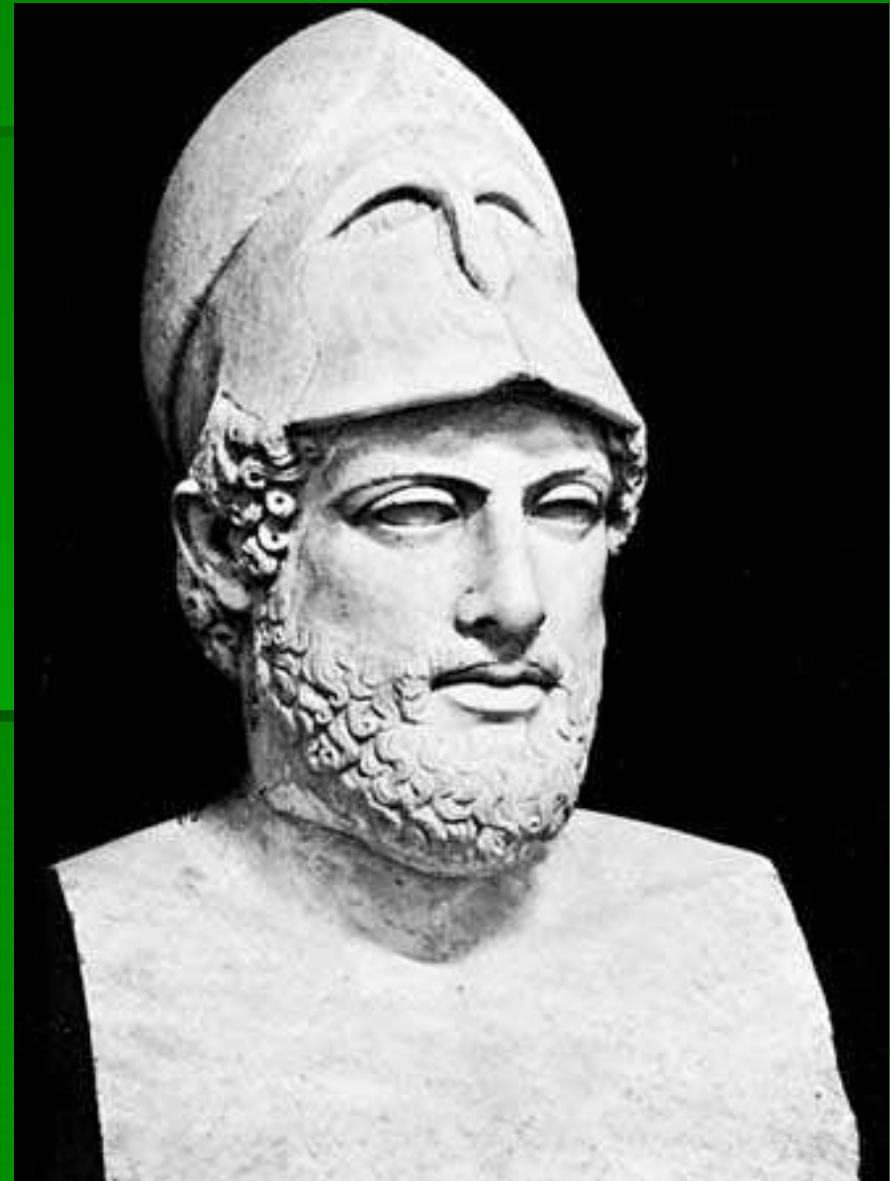
c) Tiranía.

- 560 a. C.
Pisístrato se alzó como tirano de Atenas tras entrar en la ciudad por las armas.



Política ateniense:

d) Democracia:
Significa
“gobierno del
pueblo” y fue un
sistema de
gobierno por el
cual, el pueblo
podía elegir sus
gobernantes.



ATENAS



Llanura
Montaña
Costa

Pedión
Diocria
Paralia



3 de ellas se organizan en
10 TRIBUS O FILES:
Jefe / Asamblea / Ejército

BULÉO CONSEJO
Propuesta de leyes

500 ciudadanos
elegidos entre todos
(+ 30 años)

10 PRITANÍAS

- 50
- 50
- 50
- 50
- 50
- 50
- 50
- 50
- 50
- 50

Cada una se organiza en 1 PRITANÍA
dirigida por un presidente y gobiernan
1/10 de año cada una.

(ciudadanos +30 años)



EKKLESÍA
Asamblea de ciudadanos
Todos los ciudadanos +18 años
Poder legislativo, ejecutivo y judicial
Decidía el ostracismo o expatriación
Tomaba las decisiones más importantes.

Eligen

10 ESTRATEGOS
1 por tribu (funcionarios más poderosos)
(en cargo durante 1 año)



MAGISTRATURAS
9 ARCONTES por sorteo
(encargo durante 1 año)

Α

Eligen

AREÓPAGO
Ex-arcontes
Tribunal criminal y funciones
religiosas (tenían poco poder)

Eligen

HELIAIA
Tribunal popular
6000 ciudadanos
(600 por tribu)
ELECCIÓN POR SORTEO ENTRE
CIUDADANOS +30 AÑOS

Ηλιαία

Αρειόπαγος

τηγοί

Ε

Política ateniense:

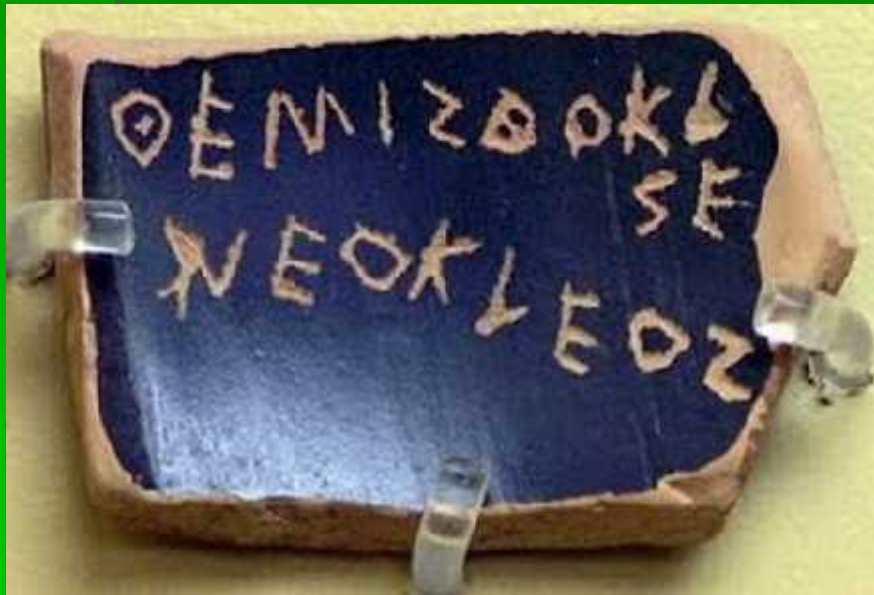
Órganos de la democracia ateniense:

- el **arcontado**, Ἄρχοντες
- la **bulé**, Βουλή
- la **ekklesia**, Ἐκκλησία

Tribunales

- el **reórago**, Ἀρειόπαγος
- la **elieia**, Ἠλιαία

Ostracismo

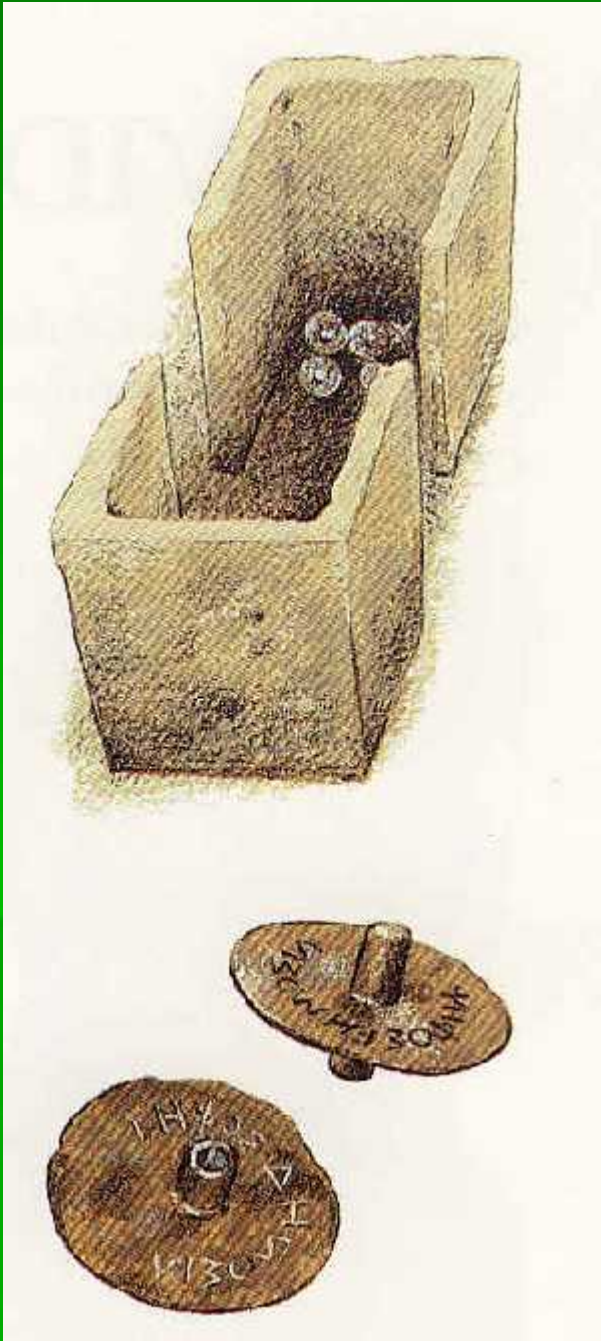


Votaciones

Ψῆφος δημοσίᾳ significa
"voto oficial o popular".

Votaban con un *guijarro*
o una concha en una
urna.

Urna encontrada en el
ágora conteniendo los
discos de "Culpable" o
"Inocente".



Κλεψύδρα o reloj de agua

, 'robar'; ὕδωρ, 'agua'



Los helenos medían hasta el tiempo que tenía un orador para hablar y eran equánimes, cada uno debía tener el mismo tiempo.

Medían el tiempo con un par de vasijas, las **clepsidras**, como las que se ven en la imagen siguiente. Cuando se acababa el agua, y tardaba unos 6 minutos en pasar de la de arriba a la de abajo, se acabó el discurso. Se le conoce como reloj de agua.

