

A long, dark hallway with a wall of glass display cases filled with biological specimens, likely in a museum or laboratory. The cases are illuminated from within, creating a warm glow against the dark background. The specimens are arranged in rows and columns, and the perspective leads the eye down the length of the hallway.

LA COLECCIÓN EN CASA
Filo Equinodermos

Filo Equinodermos



CLASE CRINOIDEA

22. 23. *Antedon bifida*



Filo Equinodermos



CLASE CRINOIDEA

29. *Leptometra celtica*





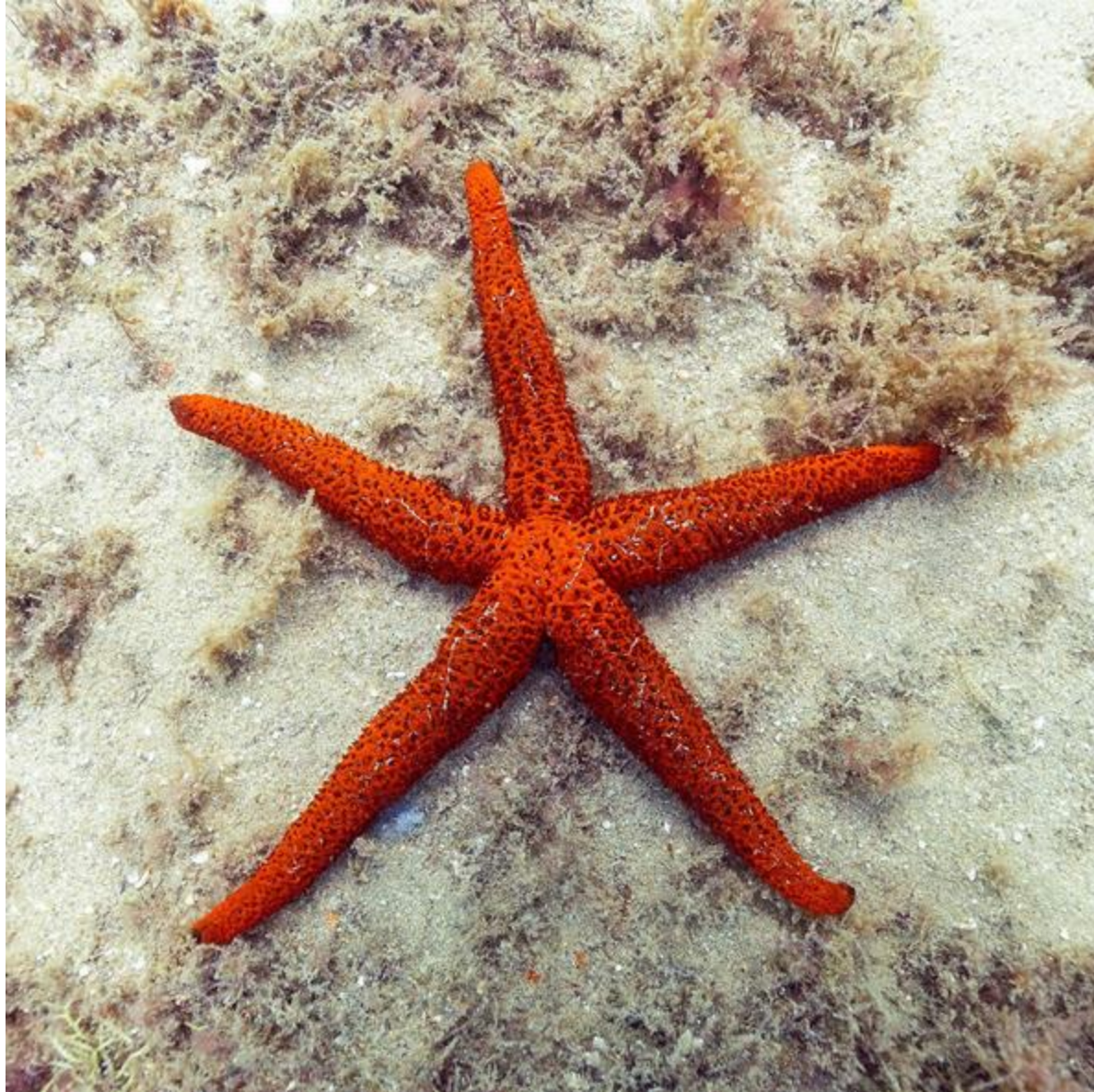
CLASE ASTEROIDEA

1. Brazos estrella



Nota: las especies de ambas imágenes NO se corresponden

Filo Equinodermos



CLASE ASTEROIDEA

2. *Echinaster sepositus*





CLASE ASTEROIDEA

3.4.5. *Astropecten irregularis*



Filo Equinodermos

CLASE ASTEROIDEA

6. *Asterina gibbosa*





© Jordi Regàs

CLASE ASTEROIDEA

7. *Peltaster placenta*



Filo Equinodermos



CLASE OPHIUROIDEA

8. *Ophiuderma longicauda*



Filo Equinodermos



CLASE OPHIUROIDEA

9. *Ophiura ophiura*



Filo Equinodermos



CLASE OPHIUROIDEA

10. *Astrospartus mediterraneus*





CLASE ECHINOIDEA

Erizos regulares

11. *Paracentrotus lividus*





CLASE ECHINOIDEA

Erizos regulares

12. *Sphaerechinus granularis*



Filo Equinodermos



CLASE ECHINOIDEA

Erizos regulares

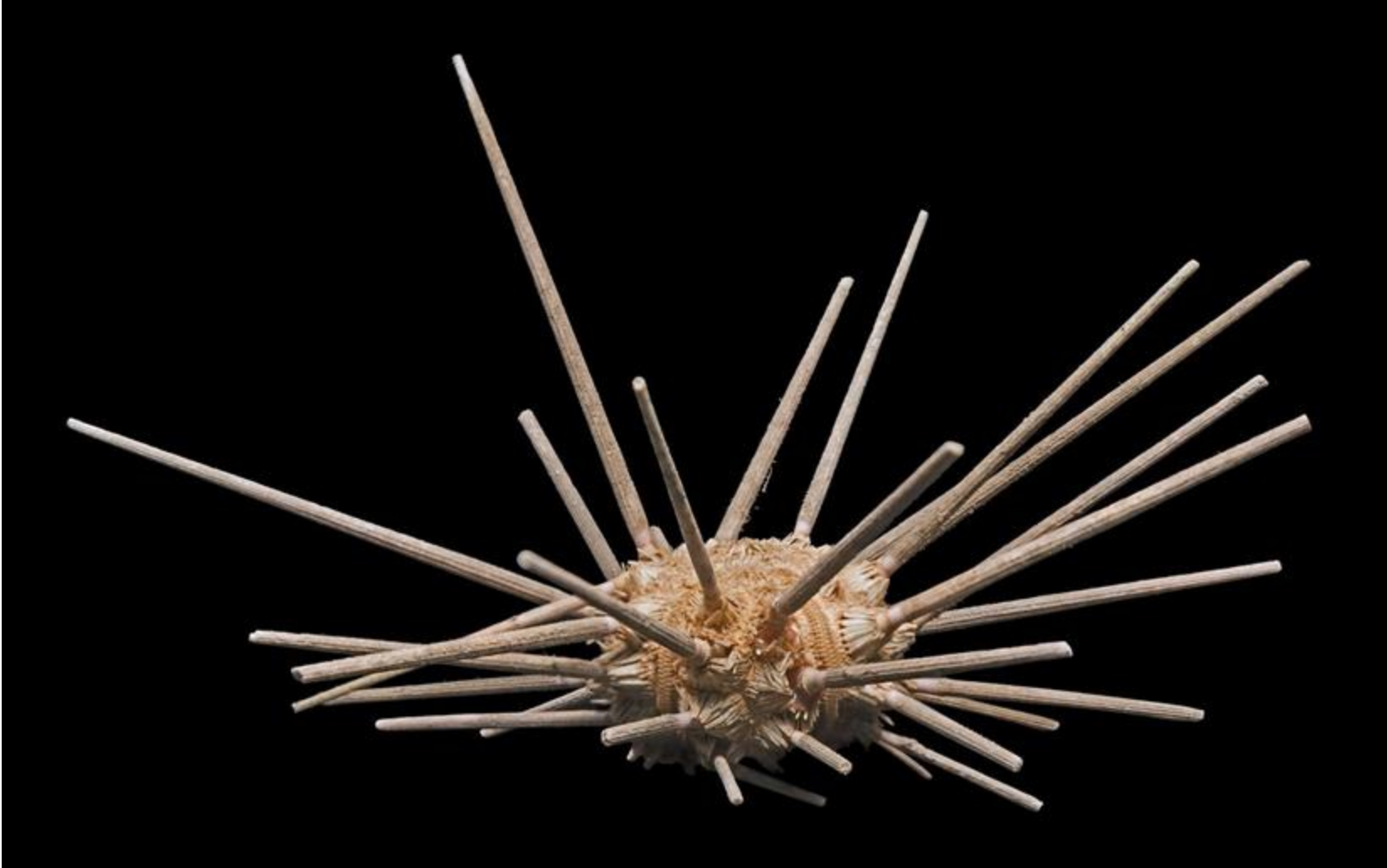
13. *Psammechinus miliaris*



CLASE ECHINOIDEA

Erizos regulares

17. *Cidaris cidaris*



Filo Equinodermos



CLASE ECHINOIDEA

Erizos regulares

25. *Gracilechinus acutus*



Filo Equinodermos



CLASE ECHINOIDEA

Erizos irregulares

42. Dólar de arena





CLASE ECHINOIDEA

Erizos irregulares

26. *Brissopsis lyrifera*





CLASE ECHINOIDEA

Erizos irregulares

15. *Echinocardium cordatum*





CLASE HOLOTHURIOIDEA

21. *Leptopentacta elongata*



Filo Equinodermos



CLASE HOLOTHURIOIDEA

24. *Holothuria tubulosa*





CLASE HOLOTHURIOIDEA

27. Parastichopus regalis



Filo Equinodermos



CLASE HOLOTHURIOIDEA

28. *Phyllophorus urna*



Filo Equinodermos



CLASE HOLOTHURIOIDEA

30. *Holothuria impatiens*

