

LA COLECCIÓN EN CASA
Filo Artrópodos
(terrestres)

Filo Artrópodos (terrestres)



Filo Artrópodos (terrestres)



CLASE INSECTA

ORDEN COLEOPTERA

FAMILIA CURCULIONIDAE

L1 *Rhynchophorus ferrugineus*
(Larva picudo rojo)



Filo Artrópodos (terrestres)

CLASE INSECTA

ORDEN COLEOPTERA

L2 Larvas de escarabajo enterradas
en tierra



Nota: las especies de ambas imágenes NO se corresponden

Filo Artrópodos (terrestres)



CLASE INSECTA

ORDEN COLEOPTERA

FAMILIA LAMPYRIDAE

L3 Larva de luciérnaga



Filo Artrópodos (terrestres)



CLASE INSECTA

12 ORDEN COLEOPTERA



Nota: las especies de ambas imágenes NO se corresponden

Filo Artrópodos (terrestres)



CLASE INSECTA

13 ORDEN COLEOPTERA



Filo Artrópodos (terrestres)



CLASE INSECTA

ORDEN HEMIPTERA

14 FAMILIA PENTATOMIDAE



Nota: las especies de ambas imágenes NO se corresponden

Filo Artrópodos (terrestres)



CLASE INSECTA

ORDEN HEMIPTERA

15 FAMILIA LYGAEIDAE



Filo Artrópodos (terrestres)



CLASE INSECTA

ORDEN ORTHOPTERA

FAMILIA GRYLLOTALPIDAE

16 *Gryllotalpa gryllotalpa*



Filo Artrópodos (terrestres)

CLASE INSECTA

ORDEN DIPTERA

FAMILIA MUSCIDAE

17 *Musca domestica*



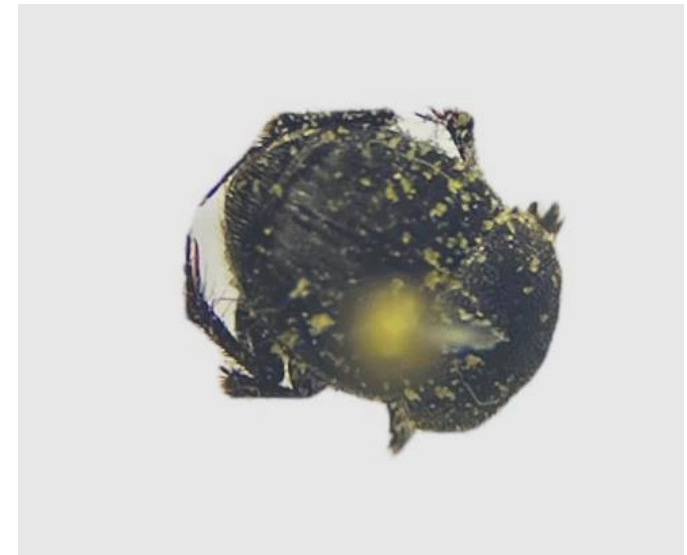
Filo Artrópodos (terrestres)



CLASE INSECTA

18 ORDEN COLEOPTERA

Posiblemente escarabajo estercolero.



Filo Artrópodos (terrestres)



CLASE INSECTA

19 ORDEN COLEOPTERA



Nota: las especies de ambas imágenes NO se corresponden

Filo Artrópodos (terrestres)



CLASE INSECTA

I10 ORDEN COLEOPTERA



Nota: las especies de ambas imágenes NO se corresponden

Filo Artrópodos (terrestres)



CLASE INSECTA

ORDEN COLEOPTERA

FAMILIA CURCULIONIDAE

I11 *Rhynchophorus ferrugineus*



Filo Artrópodos (terrestres)



CLASE INSECTA

ORDEN COLEOPTERA

FAMILIA CURCULIONIDAE

112 *Rhynchophorus ferrugineus*



Filo Artrópodos (terrestres)



CLASE INSECTA

ORDEN LEPIDOPTERA

FAMILIA PIERIDAE

113 *Pieris brassicae*



Filo Artrópodos (terrestres)

Nota: las especies de ambas imágenes NO se corresponden



CLASE INSECTA

ORDEN COLEOPTERA

FAMILIA ELATERIDAE

114 *Agriotes* sp.



Filo Artrópodos (terrestres)



CLASE INSECTA

115 ORDEN LEPIDOPTERA



Nota: las especies de ambas imágenes NO se corresponden

Filo Artrópodos (terrestres)

CLASE INSECTA

ORDEN HYMENOPTERA

FAMILIA EVANIIDAE

116 *Evania appendigaster*



Filo Artrópodos (terrestres)



CLASE INSECTA

I17 ORDEN DIPTERA

Musca domestica

Syrphidae

Calliphora vomitoria

Filo Artrópodos (terrestres)



CLASE INSECTA

118 ORDEN COLEOPTERA



Nota: las especies de ambas imágenes NO se corresponden

Filo Artrópodos (terrestres)



CLASE INSECTA

ORDEN COLEOPTERA

FAMILIA COCCINELLIDAE

119 *Coccinella septempunctata*
Epilachna argus



Filo Artrópodos (terrestres)



CLASE INSECTA

ORDEN COLEOPTERA

FAMILIA CARABIDEA

120 *Cicindela hybrida*



Filo Artrópodos (terrestres)



CLASE INSECTA

I21 ORDEN COLEOPTERA



Nota: las especies de ambas imágenes NO se corresponden

Filo Artrópodos (terrestres)



CLASE INSECTA

ORDEN HYMENOPTERA

122 FAMILIA FORMICIDAE



Nota: las especies de ambas imágenes NO se corresponden

Filo Artrópodos (terrestres)



CLASE INSECTA

ORDEN HYMENOPTERA

FAMILIA APIDAE

123 *Xylocopa violacea*



Filo Artrópodos (terrestres)

CLASE INSECTA

ORDEN COLEOPTERA

124 FAMILIA CURCULIONIDAE



Nota: las especies de ambas imágenes NO se corresponden

Filo Artrópodos (terrestres)



CLASE INSECTA

ORDEN COLEOPTERA

125 FAMILIA CURCULIONIDAE



Nota: las especies de ambas imágenes NO se corresponden

Filo Artrópodos (terrestres)



CLASE INSECTA

ORDEN HYMENOPTERA

I26 FAMILIA FORMICIDAE



Nota: las especies de ambas imágenes NO se corresponden

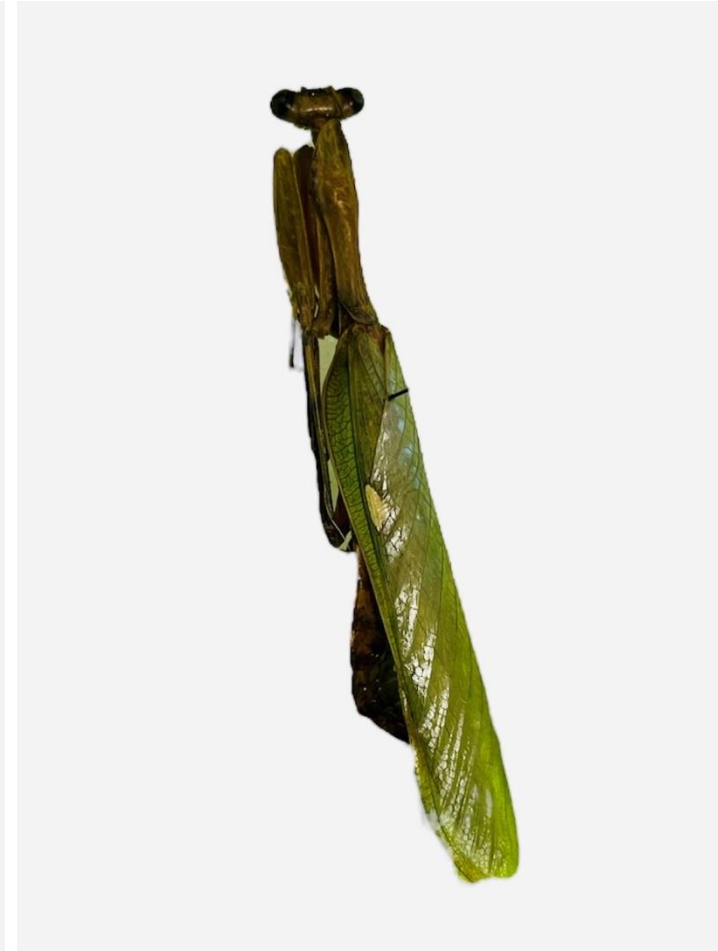
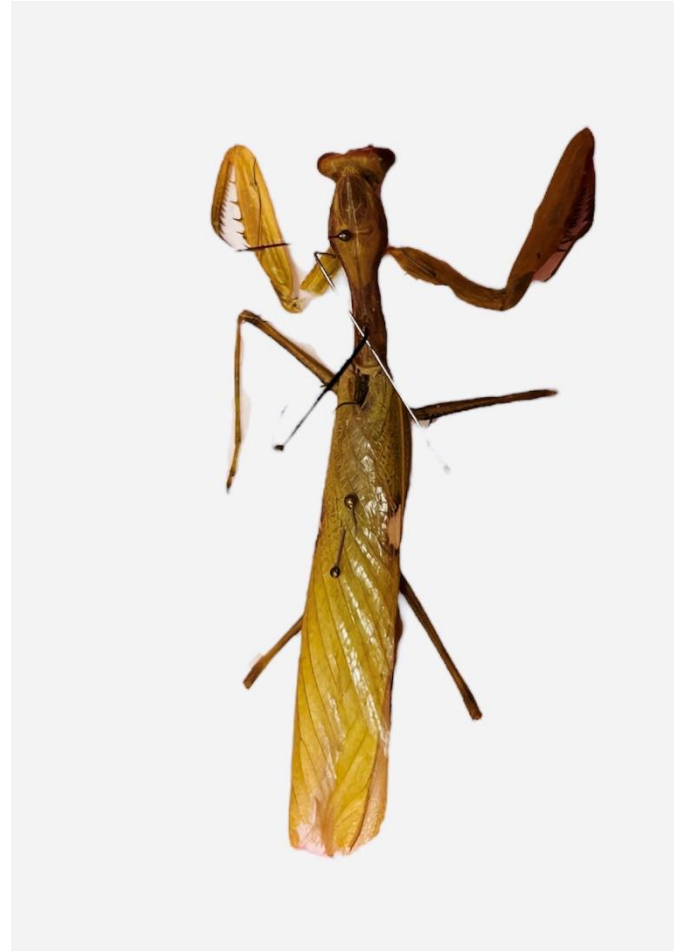
Filo Artrópodos (terrestres)

CLASE INSECTA

ORDEN MANTODEA

FAMILIA MANTIDEA

127 *Mantis religiosa*



Filo Artrópodos (terrestres)



CLASE INSECTA

128 ORDEN LEPIDOPTERA



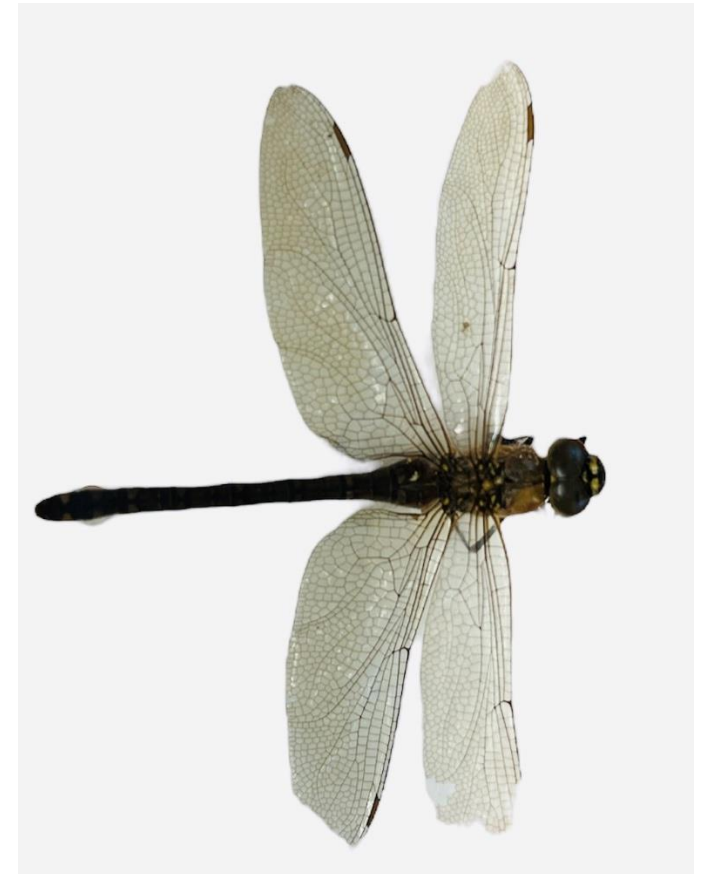
Nota: las especies de ambas imágenes NO se corresponden

Filo Artrópodos (terrestres)



CLASE INSECTA

129 ORDEN ODONATA



Nota: las especies de ambas imágenes NO se corresponden

Filo Artrópodos (terrestres)



CLASE INSECTA

ORDEN COLEOPTERA

FAMILIA CHRYSOMELIDAE

I30 *Lachnaia* sp.



Nota: las especies de ambas imágenes NO se corresponden

Filo Artrópodos (terrestres)



CLASE INSECTA

131 ORDEN LEPIDOPTERA



Nota: las especies de ambas imágenes NO se corresponden

Filo Artrópodos (terrestres)

CLASE INSECTA

ORDEN ZYGENTOMA

132 *Thysanura* sp.



Nota: las especies de ambas imágenes NO se corresponden

Filo Artrópodos (terrestres)



CLASE INSECTA

ORDEN HYMENOPTERA

133 FAMILIA FORMICIDAE



Nota: las especies de ambas imágenes NO se corresponden

Filo Artrópodos (terrestres)



CLASE INSECTA

ORDEN DIPTERA

134 FAMILIA TIPULIDAE



Nota: las especies de ambas imágenes NO se corresponden

Filo Artrópodos (terrestres)



CLASE INSECTA

ORDEN DIPTERA

FAMILIA MUSCIDAE

135 *Musca domestica*



Filo Artrópodos (terrestres)



CLASE INSECTA

ORDEN HYMENOPTERA

FAMILIA APIDAE

136 *Apis mellifera*



Filo Artrópodos (terrestres)



CLASE INSECTA

ORDEN HYMENOPTERA

FAMILIA VESPIDAE

137 *Vespula germanica*



Filo Artrópodos (terrestres)



CLASE INSECTA

ORDEN DIPTERA

FAMILIA CALLIPHORIDAE

138 *Calliphora vomitoria*



Filo Artrópodos (terrestres)



CLASE INSECTA

ORDEN DERMAPTERA

FAMILIA FORFICULIDAE

139 *Forficula*



Nota: las especies de ambas imágenes NO se corresponden

Filo Artrópodos (terrestres)



CLASE INSECTA

140 ORDEN LEPIDOPTERA



Nota: las especies de ambas imágenes NO se corresponden

Filo Artrópodos (terrestres)



CLASE INSECTA

I41 ORDEN HEMIPTERA



Nota: las especies de ambas imágenes NO se corresponden

Filo Artrópodos (terrestres)



CLASE INSECTA

ORDEN ORTHOPTERA

143 SUBORDEN ENSIFERA

Nota: las especies de ambas imágenes NO se corresponden

Filo Artrópodos (terrestres)



CLASE INSECTA

ORDEN HEMIPTERA

144 FAMILIA PENTATOMIDAE



Nota: las especies de ambas imágenes NO se corresponden

Filo Artrópodos (terrestres)



CLASE INSECTA

ORDEN HYMENOPTERA

FAMILIA

145 *Mutilla* sp



Nota: las especies de ambas imágenes NO se corresponden

Filo Artrópodos (terrestres)



CLASE INSECTA

146 ORDEN LEPIDOPTERA



Nota: las especies de ambas imágenes NO se corresponden

Filo Artrópodos (terrestres)



CLASE INSECTA

ORDEN HYMENOPTERA

FAMILIA VESPIDAE

147 *Polistes dominula*



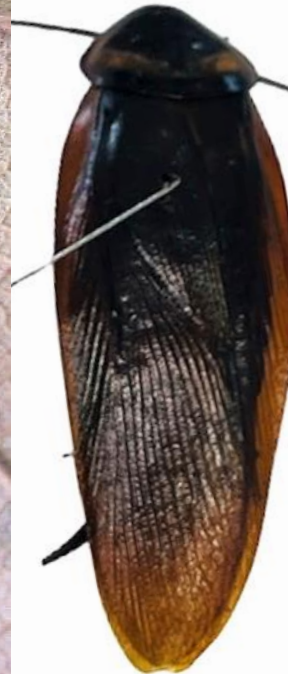
Filo Artrópodos (terrestres)

CLASE INSECTA

ORDEN BLATTODEA

FAMILIA BLATTODEA

148 *Periplaneta americana*



Filo Artrópodos (terrestres)



CLASE INSECTA

ORDEN NEUROPTERA

150 FAMILIA MYRMELEONTIDAE



Nota: las especies de ambas imágenes NO se corresponden

Filo Artrópodos (terrestres)



CLASE INSECTA

ORDEN LEPIDOPTERA

FAMILIA PAPILLIONIDAE

151 *Papilio machaon*



Filo Artrópodos (terrestres)



CLASE INSECTA

ORDEN ORTHOPTERA

152 SUBORDEN CAELIFERA



Nota: las especies de ambas imágenes NO se corresponden

Filo Artrópodos (terrestres)



CLASE INSECTA

ORDEN ORTHOPTERA

SUBORDEN CAELIFERA

FAMILIA ACRIDIDAE

153 *Chorthippus brunneus*



Filo Artrópodos (terrestres)



CLASE INSECTA

154 ORDEN HYMENOPTERA



Nota: las especies de ambas imágenes NO se corresponden

Filo Artrópodos (terrestres)



CLASE INSECTA

155 ORDEN COLEOPTERA



Nota: las especies de ambas imágenes NO se corresponden

Filo Artrópodos (terrestres)



CLASE INSECTA

ORDEN HYMENOPTERA

FAMILIA VESPIDAE

156 *Polistes dominula*



Filo Artrópodos (terrestres)



CLASE INSECTA

ORDEN COLEOPTERA

FAMILIA CARABIDAE

157 *Cicindela* sp.



Nota: las especies de ambas imágenes NO se corresponden

Filo Artrópodos (terrestres)



CLASE INSECTA

ORDEN DIPTERA

158 FAMILIA TIPULIDAE



Nota: las especies de ambas imágenes NO se corresponden

Filo Artrópodos (terrestres)



CLASE INSECTA

ORDEN ORTHOPTERA

159 SUBORDEN CAELIFERA



Nota: las especies de ambas imágenes NO se corresponden

Filo Artrópodos (terrestres)



CLASE INSECTA

ORDEN HYMENOPTERA

FAMILIA CHRYSIDIDAE

161 *Chrysis ignita*



Filo Artrópodos (terrestres)

CLASE INSECTA

ORDEN NEUROPTERA

FAMILIA CHRYSOPIDAE

162 *Chrysopa*



Nota: las especies de ambas imágenes NO se corresponden

Filo Artrópodos (terrestres)

CLASE INSECTA

ORDEN COLEOPTERA

FAMILIA MELYRIDAE

163 *Psilothrix viridicoerulea*



Filo Artrópodos (terrestres)



CLASE INSECTA

ORDEN HEMIPTERA

FAMILIA REDUVIIDAE

164 *Rhynocoris erythropus*



Filo Artrópodos (terrestres)



CLASE CHILOPODA

M1 ORDEN SCOLOPENDROMORPHA



Nota: las especies de ambas imágenes NO se corresponden

Filo Artrópodos (terrestres)



CLASE CHILOPODA

M2 ORDEN LITHOBIOMORPHA



Nota: las especies de ambas imágenes NO se corresponden

Filo Artrópodos (terrestres)



CLASE DIPLOPODA

M3 ORDEN JULIDA



Nota: las especies de ambas imágenes NO se corresponden

Filo Artrópodos (terrestres)

CLASE ARACHNIDA

ORDEN ACHARI

Q1 SUPERFAMILIA IXODOIDEA



Nota: las especies de ambas imágenes NO se corresponden

Filo Artrópodos (terrestres)



CLASE ARACHNIDA

Q2 ORDEN ARANEAE



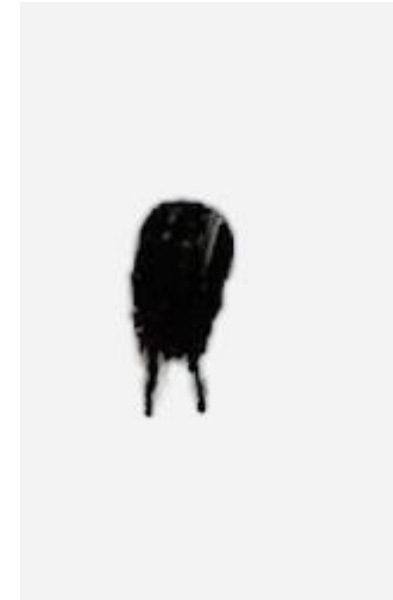
Nota: las especies de ambas imágenes NO se corresponden

Filo Artrópodos (terrestres)



CLASE ARACHNIDA

Q3 ORDEN OPILIONES



Nota: las especies de ambas imágenes NO se corresponden

Filo Artrópodos (terrestres)



CLASE ARACHNIDA

ORDEN ARANEAE

Q4 FAMILIA LYCOSIDAE



Nota: las especies de ambas imágenes NO se corresponden

Filo Artrópodos (terrestres)



CLASE ARACHNIDA

Q5 ORDEN ARANEAE



Nota: las especies de ambas imágenes NO se corresponden

Filo Artrópodos (terrestres)

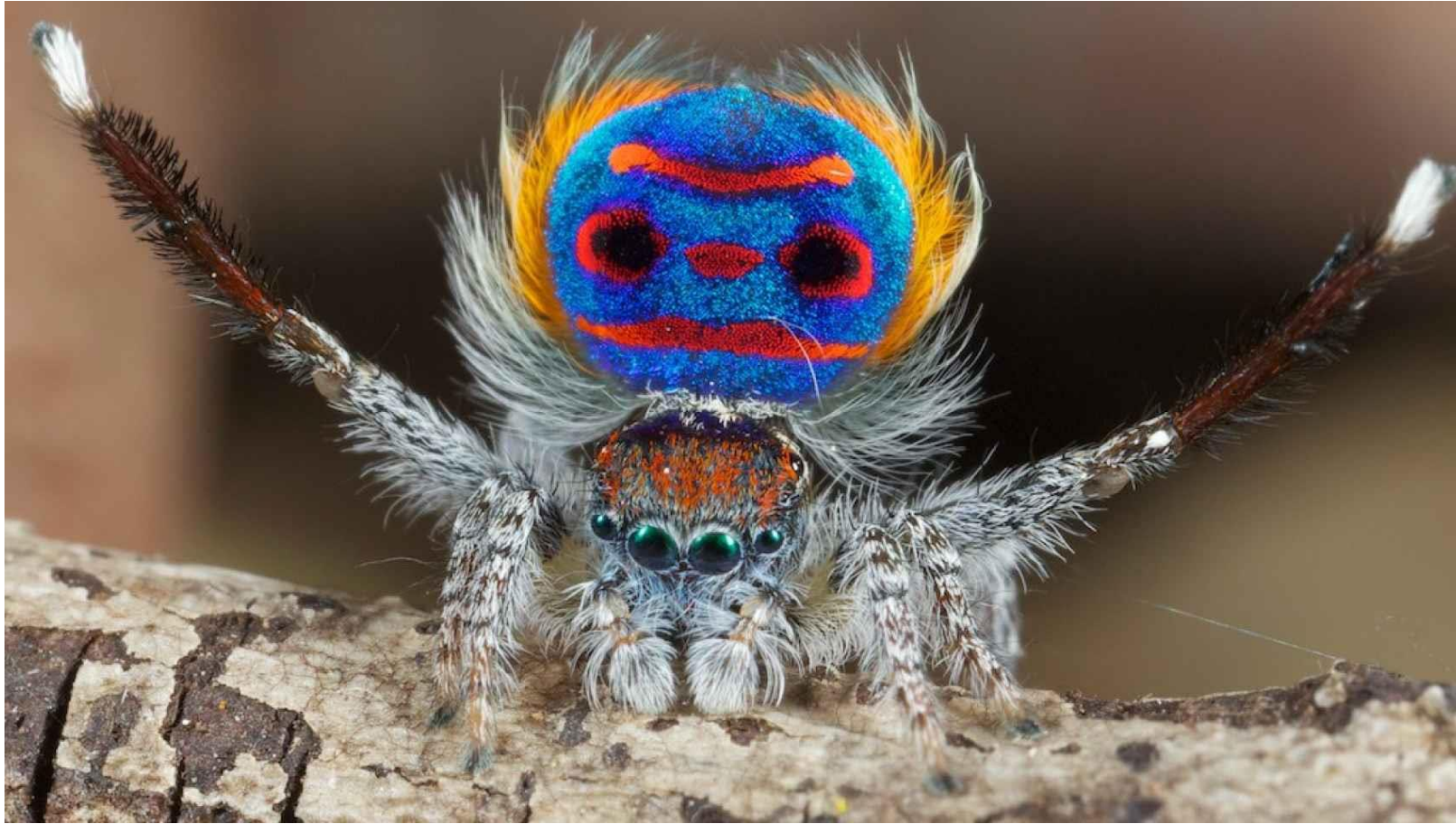
CLASE ARACHNIDA

ORDEN ARANEAE

Q6 *Steatoda triangulosa*



Filo Artrópodos (terrestres)



CLASE ARACHNIDA

Q7 ORDEN ARANEAE



Nota: las especies de ambas imágenes NO se corresponden

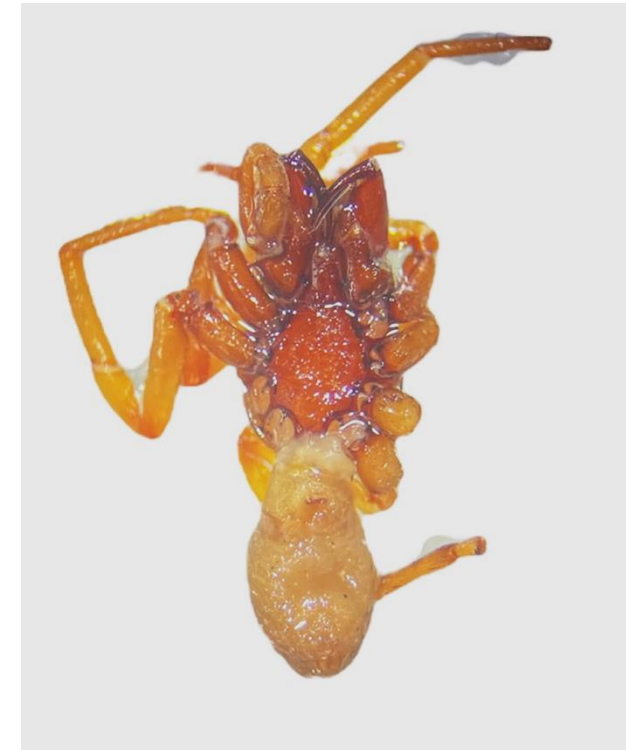
Filo Artrópodos (terrestres)



CLASE ARACHNIDA

ORDEN ARANEAE

Q8 *Dysdera* sp.



Filo Artrópodos (terrestres)



CLASE ARACHNIDA

ORDEN SCORPIONES

Q9 *Buthus* sp



Nota: las especies de ambas imágenes NO se corresponden



Filo Artrópodos (terrestres)



CLASE ARACHNIDA

ORDEN ARANEAE

Q10 *Scytodes* sp



Nota: las especies de ambas imágenes NO se corresponden

Filo Artrópodos (terrestres)



CLASE ARACHNIDA

ORDEN ARANEAE

Q11 *Scytodes* sp



Nota: las especies de ambas imágenes NO se corresponden

Filo Artrópodos (terrestres)



CLASE ARACHNIDA

ORDEN ARANEAE

Q12 FAMILIA SALTICIDAE

Filo Artrópodos (terrestres)



CLASE ARACHNIDA

ORDEN ARANEAE

Q13 FAMILIA LYCOSIDAE



Nota: las especies de ambas imágenes NO se corresponden

Filo Artrópodos (terrestres)



CLASE ARACHNIDA

ORDEN ARANEAE

FAMILIA THERIDIIDAE

Q14 *Steatoda grossa*

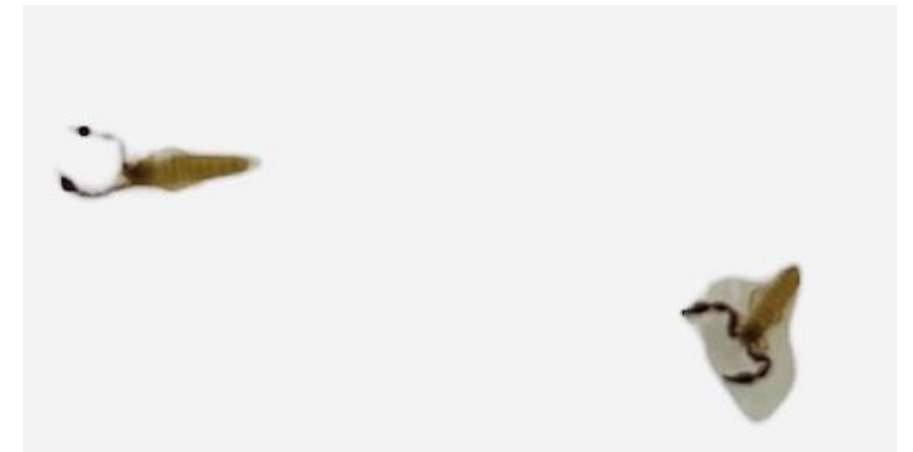


Filo Artrópodos (terrestres)



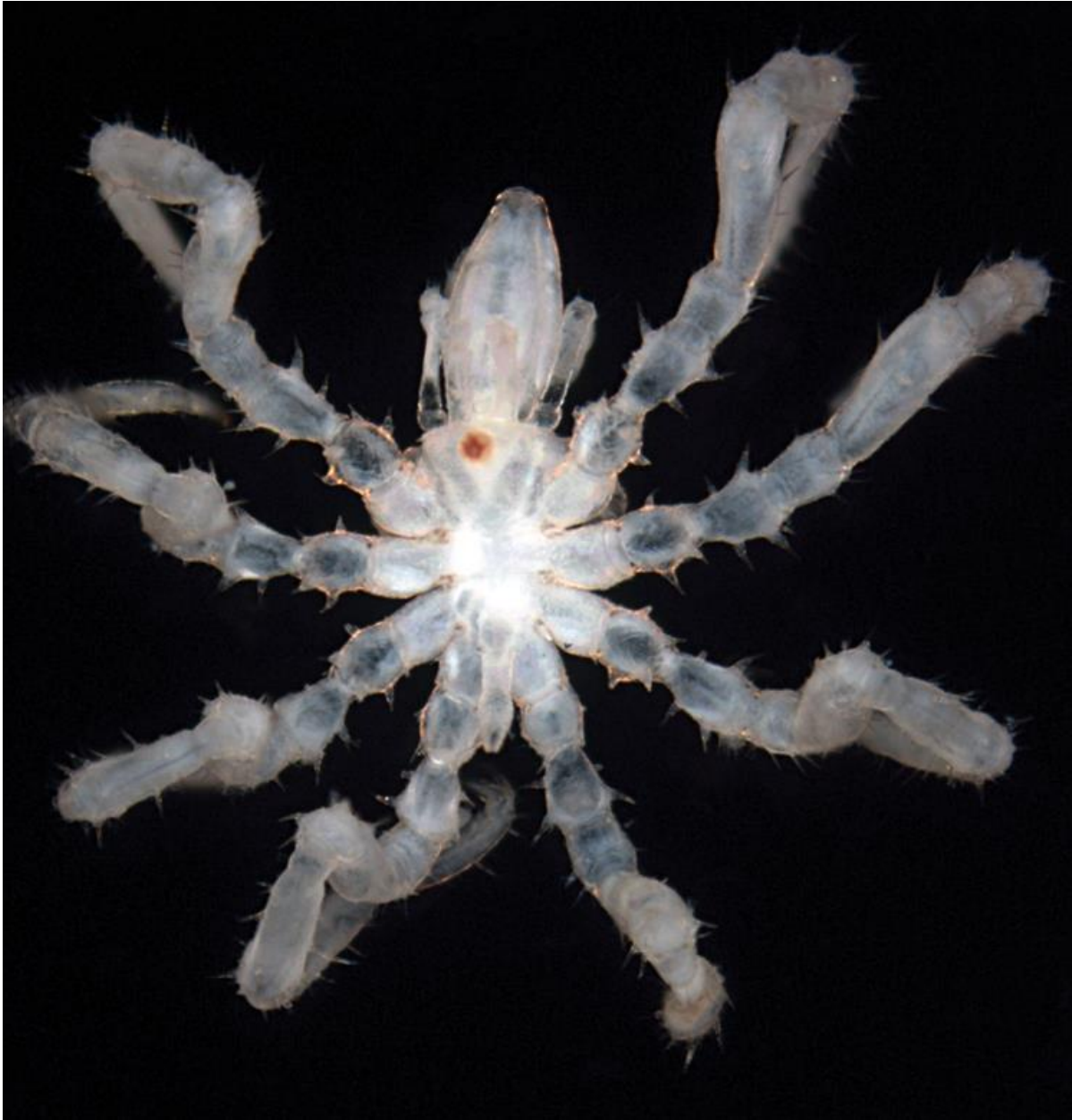
CLASE ARACHNIDA

Q15 ORDEN PSEUDOSCORPIONIDA



Nota: las especies de ambas imágenes NO se corresponden

Filo Artrópodos (terrestres)



Q16 CLASE PYCNOGONIDA



Nota: las especies de ambas imágenes NO se corresponden

Filo Artrópodos (terrestres)



CLASE ARACHNIDA

Q17 ORDEN ARANEAE



Nota: las especies de ambas imágenes NO se corresponden

Filo Artrópodos (terrestres)

CLASE ARACHNIDA

Q18 ORDEN ARANEAE



Nota: las especies de ambas imágenes NO se corresponden

Filo Artrópodos (terrestres)



CLASE MALACOSTRACA

ORDEN ISOPODA

O1 FAMILIA ONISCIDEA

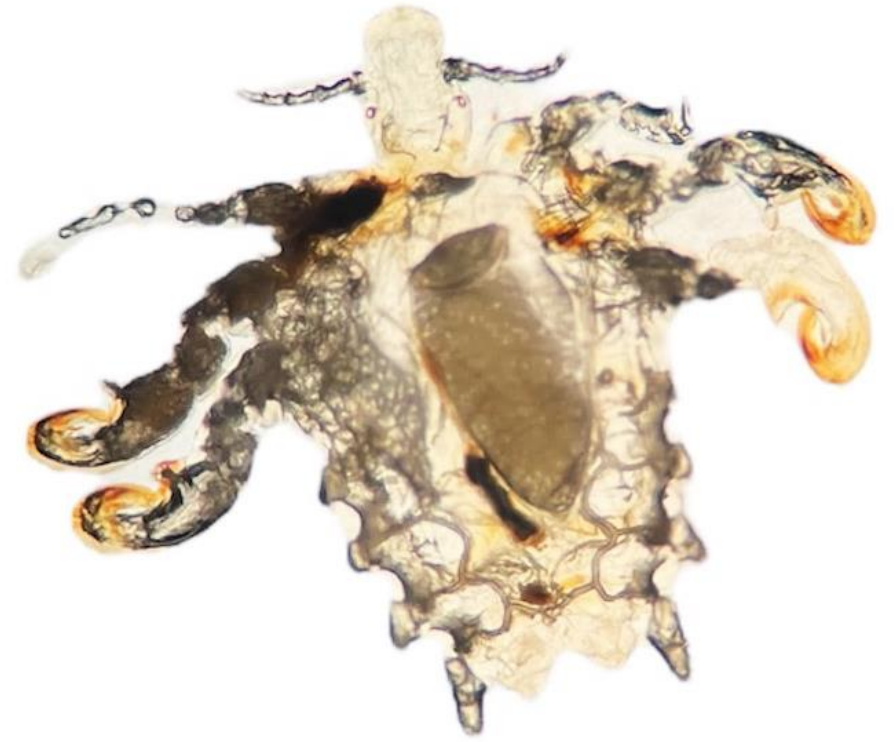


Filo Artrópodos (terrestres)



CLASE INSECTA

P1 ORDEN PHTHIRAPTERA



Nota: las especies de ambas imágenes NO se corresponden

Filo Artrópodos (terrestres)



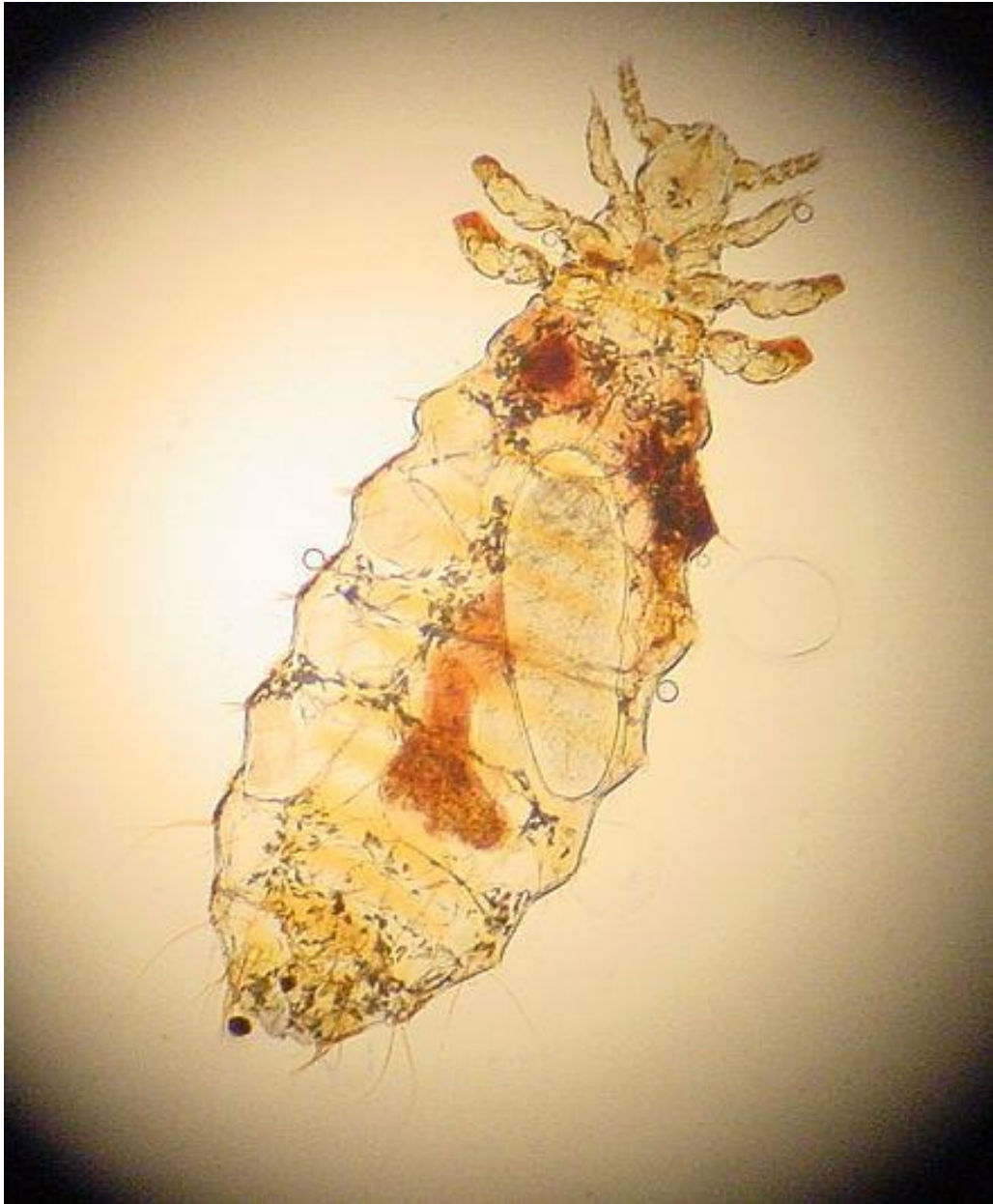
CLASE INSECTA

P3 ORDEN PHTHIRAPTERA



Nota: las especies de ambas imágenes NO se corresponden

Filo Artrópodos (terrestres)



CLASE INSECTA

P4 ORDEN PHTHIRAPTERA

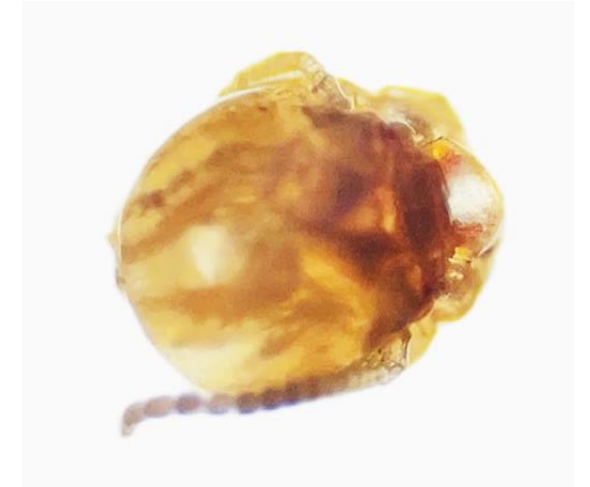


Nota: las especies de ambas imágenes NO se corresponden

Filo Artrópodos (terrestres)

CLASE INSECTA

P5 ORDEN ISOPTERA



Filo Artrópodos (terrestres)



CLASE INSECTA

ORDEN ORTHOPTERA

P6 SUBORDEN CAELIFERA

